

# MUT

SEID MUTIG  
MACHT MIT

ናተይ፣ናትኪ፣  
ናትና መሰል

ንኢሽቶይ ናይ ጽሑፍ መግለጺ

ንደቕኣንስቲዮ \*

ናይ ሰደት ተመክሮ ዝሕለፉ

### መሰልክን ንምጭባጥ ፡ ሎሚ።

## Das MUT-Projekt (ናይ ሓቦ ፕሮጀክት)

✓ ዓደን ዝገደፋን\* ዝተሰደዳን ደቂ ኣንስቲዮ\* ሓደ ዓይነት ዘራኽበን ተመክሮ ኣለወን፤ ኣብ ሓደ ሃገር ይነብራ፤ ኣብቲ ሃገር ድማ መብዛሕቲኦ ጊዜ ከም መሉእ ኣካል ናይቲ ሕብረተሰብ ኣይቐጸራን እዮን። DaMigra e.V. ምስ MUT-Projekt (መታብብዒ – ፕሮጀክት) ክብ ደቂ ኣንስቲዮ\* ናይ ስደት ታሪኽ ዘለወን እሞ ንብዙሕ ዓመታት ኣብ ጀርመን ዝነብራ ፡ ብቐዕ ዝኾነ ተመክሮ ቐሲሙ እዩ። ከም መታብባዕትን\* ድልድል ሃንጽትን ምሕባርን ምምካርን፡ምምሃርን ፡ ምስናይ ንዝተሰደዳ ደቂ ኣንስቲዮ ኣብ ሕብረተሰብኣዊ ናብራ ግደ ንኽህልወን ንድግፍ።

Das MUT-Projekt (ናይ ሓቦ ፕሮጀክት ) ኣብ መሉእ ጀርመን ንጥፍታት ከምኡውን ምዕዶን ከምኡውን ናይ ሓላፍነት ስልጣን ምሃብ ብደቂ ኣንስቲዮ ናይ ስደት ታሪኽ ዘለወን ከም ሓቦ ወሃብትን\* ድልድል ሃንጽትን\* ንዝተሰደዳ ደቂ ኣንስቲዮ የካይድ።

ዝተሰደዳ ደቂ ኣንስቲዮ\* መሰል ኣለወን ፡ መሰለን ንኽፈልጣ ። ስልጣንን መሰል ወዲ ሰብ ንምህናጽን ኣካል ቀንዲ ንጥፊ ናይ MUT-Projekt እዩ።

ንጥፍታት ናይ MUT-Projekt ከምዚ ዝሰዕብ እዩ።

- ሰሚናር ብዛዕባ መሰል ወዲ ሰብን ደቂ ኣንስቲዮን\*
- ናይ ሓብረታ ኣኼባ ብዛዕባ ኣታዓባቢያን ትምህርትን ከምኡ ድማ ብዛዕባ ጥዕና ሕቶ
- ንዝያዳ ጉሉጽነት፡ ንዝያዳ ክብረት፡ ንዝያዳ ብዝሕነት።

ሕጋዊ መሰልክን እዮ።  
መሰልክን ንኽትፈልጣ።



## መሰልክን እዩ

### ሕጋዊ መሰልክን ንክትፈልግ

— ወላ እኳ ኣብ ቐዋማዊ መንግስቲ ክብርን ኮምኡ ውን መሰል ናይ ወዲ ሰብ ይተሓለው እምበር ፡ ዝተፈለየ ፍጥረታት ከም ቀደም መሰሎም ይጋሃስ ኣሎ።

ክብዘ ድንጋጌ ተብሊጥ ፡ ኣብ ምዕባለ ዓለምለኸዊ ናይ መሰል ወዲ ሰብ ምሕላው ሓደ ዝበርተዔ ምክልኻል ንኣዚዮም ኣብ ሰግኣት ዝርከቡ ፍጥረታት ንምክልኻል ተመሰሪቱ። ብድሕሪ ቆልዑ ደቐኣንስቲዮ \* ዓደን ዝገደፋን ዝተሰደዳን ክብቶም ኣዚዮም ኣብ ሰግኣት ዝርከቡ ፍጥረታት እዮም። እዚ ማለት ንሕና ። ደቐኣንስቲዮ \* ሞራይ ስለ ዝኾንና ኢና፡ ብዝተፈለየ በጃ ናይ መሰል ምግሃስ ንኹውን። ብሕልፊ ዝተሰደዳ ደቐኣንስቲዮ \* ከም ደቐ ኣንስቲዮ መጠን ብዕጽፊ ኣብ ሓደጋ ይርከባ።

ግን ስጋብ ክንደይ እዘን ኩሉን ድርጅታት ናይ መሰል ወዲሰብ መሳርሕተንን ንዓኻን ዝተሰደደክን ደቐኣንስቲዮ \* ብዙሕ ዓመጽ ዘሕለፍክን ይፈልግ እዮን? እንታይ ይጠቐም መሰል ምፍላጥ ፡ እንድሕሪ ትርጉሙ ዘይትፈልጦኦ ኮንክን? ኣብ መጨረሻ መሰል ደቐ ኣንስቲዮ ምፍላጥ ንመን ይሕግዝ? እንድሕሪ ደቐኣንስቲዮ \* ዘይኸብራን ዘይካለኻን ኮይንን? ዕማም ናይዚ ኣብ ታሕቲ ተጠቐሱ ዘሎ ሓበረታታት፡ መሰልክን ከም ስደተኛታት ደቐኣንስቲዮ \* ኣብ ጀርመን ንምፍላጥን መገዲ ምሕባርን ከመይ ኔርክን መሰልክን ክትረኽባ ትኽእላ።

እዚ ንኢሸተይ ጽሑፍ ናዓኻን (MUT) ሓቦ ንክህበክን ይፈቱ፡ መሰልክን ኣብ ሰራሕ ፡ ትምህርቲ፡ ዑቕባ፡ ጥዕና ፡ ሓዳር፡ ስድራ ቤት ከምኡውን ኣብ ፖለቲካውን ህብረተሰብኣውን ተሳትፎኻን የታብብዕ። ብዛዕባ ሽግርክን ኣብ ዝኾነ ጊዜ ተማኸርኦም \* ተማኸረኡን ፍሉይት ሰባት ክትረኽባ ትኽእላ ኢኻን።

እዚ ጽሑፍ ኩሉ ዘጠቃልል ማለቱ ኣይኮነን። ብኣንጻሩ ሞራይ ሓደ ሱጉምቲ ንዓደን ሓዲገን ዝመጽኣ ደቐኣንስቲዮ \* ሓቡረታ ናይ መሰልን ኣብ ጀርመን ዝህብ ሞራይ እዩ።



መሰልኻ

# ናተይ፡ ናትኪ፡ናትና መሰል

## ንዑቕባ

ቕድሚያ ኣብ ጀርመን ምእታውን ክሳብ ውሳኔ

ንሰኪ መሰል ኣሎኪ ኣብ ጀርመን ዑቕባ ክትሓተ። ስለዚ ንሰኪ ከም ዑቕባ ሓታተት ክትምዘገቡ ኣሎኪ። ኣስጊቡ ምስክር ዑቕባ ከም ዝሓተተኪ ካብ (BUMA) መንነት ይዋሃበኪ። (BUMA) መሰል ናይ መቐመጢ መንነት ኣይኮነን። ግን ጊዚያዊ መቐመጢ ፍቓድ ጥራይ እዩ።

ብድሕሪኡ ዑቕባ ኣብ ፈደራላዊ ቤት ጽሕፈት ናይ ጉዳይ ሰደተኛታት ትሓተ (BAMF) ። ብድሕሪ ሕቶ ዑቕባ ብጹሑ ፍቕጽ ንክትሕተቲ ይዋሃበኪ።

ናይ ግድን ብኣካል ኣብቲ ቦታ ናይ ቆጶራ ንክትርከቡ ድማ ትግደዲ ኢኺ። ብዘይ ብቐዕ ምክንያት እንተተዘይመጸእኪ (ንምሳሌ ብሕግም ምክንያት ናይ ሓኪም ምስክር ናብ ፈደራላዊ ቤት ጽሕፈት ተቐርቢ) እንተተዘይላ እቲ ቤት ጽሕፈት ብፋይል ተመርኩሶ ክፈርድ እዙ። ብቋንቋኺ ክትሕተቲ መሰል ኣሎኪ።

ግዳይ ኣደዳ ናይ ግፍዒ ብሰንኪ ጸታኺ ። ዓመጽ ወይ ሕንቅትለት ፣ ምክንኻብ፣ መርዓ ከይደለኺ ፣ ወይ ኣብ ሃገርኪ ብሓይሊ ከመርዕዉኺ ደልዮም፣ ብዘዕባ እዚ ጉዳይ እንድሕሪ ድሳይኪ ኹይኑ ብሓንቲ ቃልኣንስተይቲ\* ክትምርመሪ ትክእሊ ኢኺ። ማለት ኣብ ቅድሚኣ ሳስተርንጂት\*፣ ቅድሚ እቲ መርመራ እዚ መሰልኪ እንድሕሪ ዘይተነገረኪ ጸኒሑ። እሞ ኣብ ቅድሚኡ ሓደ ሰብኣይ\* ክትምልሱ እንድሕሪ ዘይደለኺ። መሰል ኣሎኪ ኣብቲ መርመራ

መሰልኪ ክትሓተ። ውሳኔታት ከጋጥም ዝክእል

እዳንታዊ መሰል ዑቕባ ምስተወሃበኪ ፣ ፓስፖርትን መንነትን መቐመጢ ን 3 ዓመት ይዋሃበኪ።

ኣብ ውሽጢ ሰለስተ ወርሒ ድሕሪ እቲ ኣዳንታዊ ውሳኔ ፣ ቤተ ሰብኪ ንጀርመን ከተምጽኢ ጠለብ ከተቅርቢ ትክእሊ ኢኺ። እዚ እንታይ ማለት እዩ ፣ ሰብኣይክን ትሕቲ ዕድመ ዝኹኑ ደቕኺ ናባኺ ከተምጽኢያም ትክእሊ ኢኺ።

መሰል ንክትማርን ንክትሰርሕን ኣብ (Integrationskurs) ንክትከፈሊ ኣሎኪ።

መሰል ናይ ቆልዑ ገንዘብን ናይ ገዛ ክራይ ሓገዝን ናይ ትምህርቲ ሓገዝን (BAFÖG) ኣሎኪ።

! (... “ቀሊል ”) ምንጻግ ናይ ዑቕባ ፣ ሃሃገርኪ ንክይትምለሱ (Subsidiärer Schutz) ዝገባል ኣሎ። እንድሕር ኣብ መቐቆል ሃገርኪ ኣብ ርእሲ ነብሰኽን ሂወትክን ሓደጋ ዘጋጥመኪ ኮይኑ ፣ ሃሃገርኪ ንክይትምለሱ መሰል ኣሎኪ። በዚ ምክንያት ድማ ንሓደ ዓመት ናይ መቐመጢ ፍቓድ ይዋሃበኪ። ስድራ ቤትኪ ተምጽእሎ ዕድል ግን ብዙሕ ኣይኮነን። ናይ ዑቕባ ጠለብኪ ኣሉታዊ እንድሕሪ ኮይኑ ፣ (እሞ BAMF ንክይትሰገገ ወሲኑ) ኣብ ውሽጢ ክልተ ሰሙን ኣብ ምምሕዳራዊ ቤት ፍርዲ ጥርዓን ከተቐርቢ ትክእሊ ኢኺ። ናይ ግድን ጠበቓ ከውከሰኪ ኣለዎ።

\* ጠለብ ዑቕባኺ እንድሕሪ ተነጺጉ “ብግልጺ ዘይቆሱል” (ናብ ሃገርኪ ንክትምለሱ ዝቋደም እንድሕሪ ዘየሎ) ካልእ ኣሉታዊ ውሳኔ ናይ ዑቕባ ጠለብ ውን ኣሎ - ምንጻግ ከም “ብግልጺ ምክንያት ዘይብሉ ”። ኣብዚ ጉዳይ እዚ ኣብ ውሽጢ ሓደ ሰሙን ብህጹጽ መንገዲ ይግባይ ከተቐርቢ መሰል ኣሎኪ። ግን መታሓሳሲ ክኾነኪ ፣ እዚ ነቲ ጉዳይኪ ጊዜ ምክሳብ ማለት ኣይኮነን። እዚ እንታይ ማለት እዩ ፣ ይግባይ ኢልኪ ኮለኺ ውን ክትሰገገ ትክእሊ ኢኺ።

ጠለብ ዑቕባኺ እንድሕሪ ተነጺጉ፣ ናይ ቤት ፍርድን ጠበቓን መክፈሊ ሓገዝ ክትሓተ ትክእሊ ኢኺ። ዝዚ ናይ ቤት ፍርዲ ወጻኢ ገንዘብ ንክፍቐደልኪ ድማ ጉዳይኪ ንክወዕት ተሰፋ እንተዳኣ ኣሎዎን ንሰኪ ድማ ገንዘብ ንመክፈሊኡ ዝኸውን እንድሕሪ

**በዚ ጉዳይ ትራኽቢያም ትክላት**  
Anwältinnen ohne Grenzen e.V.  
Anselm-Feuerbach-Platz 2  
79100 Freiburg  
@ info@aogde.com  
☎ 0761 80520  
🌐 anwaeltinnen-ohne-grenzen.de

ሁቕብ

ዘይብልክን እዩ ዝኸውን ። ኩብ መንግስቲ ሓገዝ ከም ትወስዲ ምስክር ናይ ስደተኛታት ሓገዝ ከተቐርቢ ይግባእ።



## ናተይ ፡ ናትኪ፡ ናትና መሰል ንትምህርቲ / ኣብ Integrationskurs

### ምስታፍ

ኣብ ትምህርቲ ከትኣትዎ ቅድም ናይ መቐመጢኺ ፍቓድ ክዳረ ኣሎዎ፡ ማለት ጉዳይ ዑቅባኺ ይካየድ ድዩ ዘሎኡ ወይ ተዓጺዩ ዲዩ፡ ወይ ዑቅባ ተዋሂቡኪ ዲዩ፡ ወይ ፍቓድ ተጻዋርነት ዲዩ ዘለኪ።ኛልውን መንእሰያትን መሰል ናይ ትምህርቲ ኣሎዎም፡ኩነታት መቐመጢኦም ኣገዳሲ ኣይኮነን። እታ መጀመርታ ሱጉምቲ ኣብ Integrationskurs ምክፋል እደ።ኣብዚ ኮርስ እቶም መሰል መቐመጢ ዝተዋህቦምን፡ ዝተጸዎሩን ወይ ፍቓድ መቐመጢ ዘለዎም ጥራይ እዮም ዝካፈሉ።

ኣብዚ ግደታዊ ዝኾነ ኮርስ እንተ ደኣ ዘይተኻፈልኩም ገንዘብ ናይ መናበራኹም ይቐረጽ። እዚ ድማ ኣሎታዊ ዝኾነ ጽልዋ ኣብ ጠለብ ናይ ዩኒቨርሲቲ ምቕጻል፡ ወይ ንስራሕ ምድላይ ሳዕቤን ፡ ኮምፕዩተር ስፔሻሊስት ናይ ሞዮ ስራሕ ምድላይ ጸገም ከምዳኣልክን እዩ።

ትምህርቲ

እዘን ኣብ ታሕቲ ተጠቂሰን ዘለዎ ኣብ ዞባኽን ዝርከባ ሓበረታ ሓገዝ ብዛዕባ INTEGRATIONS-KURS ክህባኽን እዮን

- ናይ መንእሰያት ወጻኢተኛታት ኣገልጎሎትን ኣማኸርን
- ቤት ጽሕፈት ናይ Integration ወይ ባህላዊ ምልላይ ቤት ጽሕፈት ናይ ዞባ
- ናይ ባህሌ ቦታታት
- ትምህርቲ ቋንቋን ዩኒቨርሲቲን
- ቤት ጽሕፈት ስራሕተኛታትን ጅብ ሰንተርን
- ናይ ህዝቢ ትምህርቲ

# ናቲይ፡ ናትኪ፡ናትና መሰል

## ኣብ ስራሕ

ስራሕ ንክትኣትዎ መቐመጢ ፍቓድ ወሳኒ እዩ።ኣብተን መጀመርታ ሰለስተ ኣዋርሕ ናይ ስራሕ ዕድል የለን፤ ከምኡ ድማ ኣብቲ መጀመርታ ዝተመደብኩሉ ቦታ HEIM ።ናይ ስራሕ ፍቓድ የድሊየኪ ንሱ ድማ ካብ ዞባዊ ቤት ጽሕፈት ናይ ወጻኢተኛታት\* እዩ ዝወሃበኪ።

ድሕሪ 4 ወርሒ ኣብ ብዙሓት ሃገራት ጀርመን ስራሕ ክትረኽቢ ትኽእሊ እኹ።ግን ኩነታት ሕገ ክቐየር ስለ ዝኽእል ቐድሚ ቦታ ምቕያርኪ ምስቶም ኣብ ዞባኺ ዘለው ናይ ስራሕ ቤት ጽሕፈት ተማያየጢ። ብዘይ ናይ ስራሕ ፍቓድ እንድሕሪ ስራሕኪ ፣ እቲ መቐመጢኺ ፍቓድ ኣብ ሓደጋ ይወድቑ።

# ናቲይ፡ ናትኪ፡ናትና መሰል

## ናይ ሞያ ታዕሊምን ናይ ዩኒቨርሲቲን

ምእንቲ ታዕሊም ናይ ሞያ ክትጅምሪ ፣ ናይ ስራሕ ፍቓድ የድሊየኪ ። ሓደ ሓደ ጊዜ ውን ብዘይ ፍቓድ ስራሕ ክትሰርሐ ትኽእሊ እኹ። ሓቤረታ ካብ ቤት ጽሕፈት ኢንዱስትሪን ንግድን ትወስዳ።

መሰል ንላዕላዊ ደረጃ ትምህርቲ ፣ እንድሕሪ ኣብ ዩኒቨርሲቲ ወይ ኣብ ላዕላዊ ደረጃ ትምህርቲ ክትማሃሪ ይፍቀደልኪ ኮይን፣ እታ ዩኒቨርሲቲ ወይ እታ ላዕላዊቲ ትምህርቲ እዩ ትምርምር ። ኣብ መብዛሕትኡ ትምህርትታት ድማ ንመዝገባ ዝኣክል ፍልጠት ቋንቋ ናይ ጀርመን ክተማልኢ ኣሎኪ።

መሰል ናይ BAFÖG ወይ ካሎኦት መንግስታዊ ሓገዞት ንትምህርትን ንልምምድ ናይ ሞያን ዝኹውን ሓገዝ ገንዘብ ንክትረኽቢ ድማ፣ መቐመጢኺ ፍቓድ እዩ ዝውስኖ። ስኮላርሺፕ ፕሮግራም ንካብ ሃገረን ዝሃደማ ይካኣል እዩ።ብዛዕባ እዚ ኣብ ዩኒቨርሲቲ ኣማኸርቲ ቦታን ናይ ላዕላዊ ቤት ትምህርቲ ኣብ ጥቓኺ ዝርከብ ሕተቲ።

ሰልጣን ምሓዘ

መራኸቢ ቦታ ኣብ ኩሉ ፊደራል መንግስቲ [www.arbeitsagentur.de](http://www.arbeitsagentur.de)



# ናተይ፡ ናትኪ፡ናትና መሰል

## ኣብ ሓዳር ፡ ኣብ ምሕዝነት\* ከም ወላዲት

### ነጻነት ንዓርኪ ንማሓዛ\* ምምራጽ

ኣብ ድላይኪ ጊዜን ንዝደለኺኖ ክትምርጻዊ መሰል ኣሎኪ። ኣብ ጀርመን ምስ ወዲ ዓርክኻን\* ወይ ሰበይቲ ዓርክኻን\* ባሓንጻብ ከይተመርጻኺኖ ከይተመርጻኺኖ ክትጎብሪ ትኽእሊ ኢኺ።

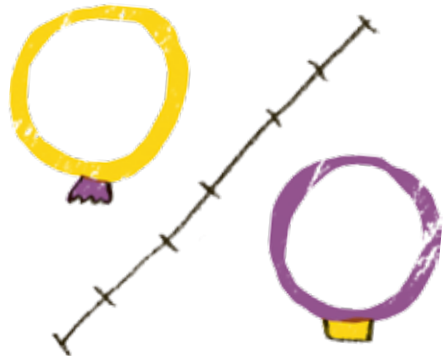
### ብሕጋዊ መርጻዊ

ኣብ ጀርመን ሎሚ እቲ ኣብ ቕድሚ ሕገ ዝተፈጸመ መርጻዊ ጥራይ እዩ ሕጋዊ። እንታይ ማለት እዩ ፡ ሓደ ጊዜ ጥራይ እዩ ኣብ ቕድሚ ቤተ መንግስቲ ዝፍጸም። ሕጋዊ ድማ ይኸውን። ኣብ ወጻኢ ዝተፈጸመ ሓዳር ብመሰረቱ ኣብ ጀርመን ቁቡል እዩ ግን ሕጋውነቱ ከማልእ ኣሎዎ። እዚ እንታይ ማለት እዩ ትሕቲ ዕድመ እንድሕሪ ዘይነበርኪ ፡ ናይ ማተርያላዊ ጸቕቲ እንድሕሪ ዘይነበረኪ ኾይኑ ፡ ኮምጐ ኣብ ርእሲ ሓዳርኪ እንድሕሪ ተመርጻኺ ኾንኪ ኣብ ጀርመን ቁቡል ኣይኮነን። እዚ ድማ ንሰብኣይን ሰበይትን ዘርእ ጉዳይ እዩ።



ማዕርነት ንሰብኣይን ንሰበይትን\* ኣብ ሓዳርም ሰብኣይን ሰበይትን\* ሓዳር ምምስራትን ኣብ ጊዜ ፍትሕን ሓደ መሰል ኣለዎም። ክንደይ ቐልውን ማዕስ ትጠንሰን ንሰኺ ኢኺ ትውሰኒ።

ኣብ ርእሲኡ ካብ ሰብኣይኪ\* ክትፋትሒ፡ ወላ ንሱ ፍቓደኛ ኣይኾን መሰል ኣሎኪ።



### ንፍትሕ

እንድሕሪ ክትፋትሒ ደሊኺ ፡ ሓገዝን ምኽርን ካብ ናይ ምኽሪ ቤትጽሕፈት ትውሰዲ፡ ወይ ድማ ካብ ጠበቓ \*። ፍትሕ ድማ እቲ ኣሳልጦ ናይ ዑቕባኹም እንዳ ተኸየደ እንክሎ ክፍጸም ይኽእል እዩ። ናይ ክልተኹም ናይ ዑቕባ ጠለብ በበይኑ እዩ ዝፍረድ።

### ምእላይ ቆልዑ

እንተ ደኣ ከትፋቴሒ ወሲንኩም ፣ ባሓንባብ ኮንኩም ንቆልዑኹም\* ንደቕኹም\* ከትኣልዩ ትኸእሉ ኢኹም። ምስ መን እቲ ቆልዓ ከነብር ከምዘለዎ ግን ክውሰን ኣሎዎ። ጥራይ ምስ ኣቡኡ\* ወይ ምስ ኣዲኡ\* ወይስ ምስ ክልቲኦም እንዳተባራረዩ። እንተዘይኮነ ናይ መወዳእታ እቶም ቆልዑ\* እኖም ንዖም ዝሓይሽ ዝውሰኑ።

መሰል ቆልዑ \* መሰል ወዲ ሰብ ሰብ እዩ። ወለዲ\* መሰል ኣሎዎምን ይፍገጉን እኖም ንደቕኹም\* ብኣገባብ ገሮም ክሕዝዎም። እዚ እንታይ ማለት እዩ ፣ ንሰኺ ከም ወለዲት \* መሰልን ጉቡእን ኣሎኪ። ንቆልዓኺ\* ምስ ኣቡኡ ተመርዓውን ኣይትመርዓውን ብዘይኖገድስ ኣብ ቆልዓኺ ንሰኺ መሰል ኣሎኪ ካብ ንጎጎን ማህረምትን ከትካላኽልዮ ፣ ወላ ካብ ኣዝማዳ ።

ደቕኺ\* ንትምህርቲ ክኸዱ መሰል ኣሎዎም። ኣብ ጀርመን እንተዋሓደ ዝኸነ\* ቆልዓ\* ክሳብ ትሻዓተ ዓመት ክማሃር ኣለዎ።

ኣብ መእላይ ቆልዑ ማለት Kindergarten ዝኸይድ ኮይኑ ውን ንሰኺ ጥራይ ኢኺ ትውሰኒ። ንሰኺ ትውሰኒ ኣብ ቤት ትምህርቲ ኣብ ናይ ሃይማኖት ክፍሊ ዝካፈላ ኮይኑን ዘይካፈልን ኮይኑ።



ደቕኺ\* ጎንጹ ዘይብሉ ብሰላም ክነብሩ መሰል ኣሎዎም።

ኣገደስቲ ኣማኸርቲ ብዛዕባ እዚ ጉዳይዚ እቶም ናይ ዞባኺ ናይ መንእሰያት ቤት ጽሕፈትን ናይ ሰድራ ቤት ኣማኸርትን እኖም።  
ProFamilia Verband zu den Themen Sexualität, Partnerschaft und Familienplanung in Deutschland  
www.profamilia.de  
Verband binationaler Ehen und Partnerschaften  
www.verband-binationaler.de  
Weißer Ring bundesweites Gewaltopfertelefon  
116 006  
Nummer gegen Kummer  
www.nummergegenkummer.de



## ናትይ፡ ናትኪ፡ናትና መሰል

### ንኣካላዊ ምሉኡነትን ጥዕናን

ንሰኼ ንኣካላዊ ምሉኡነት መሰል ኣሎኪ ፡ እዚ እንታይ ማለት እዩ፡ ናዓኺ ብመሰርቱ ወላካይ ሰብ ክሃሰዩኪ ከምዘይብሉ፡ ሕገ ኣብ ጎንኺ እዩ፡ ካብዘን ዝስዕባ ድማ ይካላኽለልኪ፡

- ካብ ኣካላዊ ጎንጽ
- ማህረምቲ፡ ጾታዊ ሃጅመ፡ ናይ ኣካልኪ ሞቅሰልቲታት
- ሰለለ ፡ ምፍርራሕ፡ ካሎኦት ዝተፋለለዩ ናይ ምፍርራሕ ሜላታት
- ትካላዊ ጎንጽ
- ምድላው ብሕገ ፡ ኣብ ምድረባይታ፡ ቋንቋ



ምክላጥላ

ኣብዚ ሓድሓደ ቤት ጽሕፈታት ኣሎ ንሰኼ ሓበረታ ክትሓቲ ትኽእሊ ናይ ፖሊስ ረዲኤት

- ☎ 110  
Bundesverband Mobile Beratung e.V.
- ☎ 0351 500 541 6  
Weißer Ring bundesweites Gewaltopfertelefon
- ☎ 116 006  
Hilfetelefon Gewalt gegen Frauen\*
- ☎ 08000 116 016  
Bundesverband Frauen\*beratungsstellen und Frauen\*notrufe
- ☎ 030 322 99 500  
Pro Asyl
- ☎ 069 242 314 20  
Bundesfachverband unbegleitete minderjährige Flüchtlinge e.V.
- ☎ 030 820 974 30  
Antidiskriminierungsverband Deutschland (advd)
- ☎ 0341 307 876 90

## ናተይ፡ ናትኪ፡ናትና መሰል

### ምውላድ መሰልን ጾታዊ ጥዕና

- ✓ ክትጠንሲ ምኽኣልክን ጾታውነትክን ፍልይ ዝበለ ጸግዒ ኣሎዎ። ሓንቲ ካብዚ ኣተን እንድሕሪ የታሓሳስባኺ ኺይነን። እዘን ኣብ ታሕቲ ተጠቐሰን ዘለዎ ክሕግሃኺ ይኽእላ እየን።
- ኣብ ጀርመን ካብ ክልተ ቐለታዎ ግለሰባዊ ምውላድ ሲ ገጋ እዩ ኢሎሙኒ፡ ሓቛ ዲዩ?
- ኣነ ጠንሲ ኣሎኹ፡ ግን ክሰድ እዩ ዝደሊ ፡ መን ክሕግዘኒ ይኽእል?
- ክይኸንሸብ ይፈርሕ ኣሎሉ፡ ምስ መን ብዛዕቡ ክዛረብ ይኽእል?
- ካብ ተላጋቢ ሕግም ደቐኣንስቲዮ ይፈርሕ እየ፡ ክመይ ገረ ክካላኸል ይኽእል?
- ክጠንሲ ኣይደልን እየ፡ ኣበይ ብዛዕባ መካላኸል ሓበሬታ ክውስድ ይኽእል?
- ሓዲሽ ነገር ብዛዕባ ሰክስ ክፍትን ጽቕጢ ኣብ ሓዳሪይ ይግበረለይ ኣሎ፡ ክመይ ገረ ክካላኸል ይኽእል?
- ተዓሚጸ ፡ ኣዚዩ ይኸብደኒ ብዛዕብኡ ክዛረብ፡ ንመን ክማኽር ይኽእል?

## ናተይ፡ ናትኪ፡ናትና መሰል

### ናይ ኣተሓሳስባን፡ ሕልናን ሃይማኖትን ነጻነት

- ✓ ኩሎም ሰባት መሰል ናይ ሃይማኖትን ናይ ኣረኣእያን ኣለዎም፡ ወይ ብዘይ ሃይማኖት ክተርፉ ውን መሰል ኣሎዎም። ንስኺ በይንኺ ወይ ምስ ካሎኦት ኮንኪ ሃይማኖትኪ ክተዘውትሪ መሰል ኣሎኪ። ሃይማኖት ወይ ናይ ዓለም ኣረኣእያ ሓደ ኣካል ናይ መሰል ርእይቶ ነጻነት እዩ።

መሰል ደቐኣንስቲዮ መሰል ወዲ ሰብ እዩ።

☎ 069 970 979 70  
ደገፍቲ ሰድራ

☎ 069 269 577 90  
ናይ ዝተሸገራ ነብሰጽራት ተለፎን ቐጽሪ ስልኪ

☎ 0800 40 40 020  
Stop-Mutilation.de Hilfetelefon  
መርበብ ምውጋድ ኸንሸባ - ተለፎን ረዲኤት

☎ 0211 938 857 91

ኣተሓሳስባ ነጻ እዩ

## ናተይ፡ ናትኪ፡ናትና መሰል

### ኣብ ሕብረተሰብኣዊ ናብራ ምስታፍ

— ወላ እኳ ንሰኺ ከም ሰደተኛ ሰበይቲ\* ኣብ ጀርመን ናይ ፖሊቲካዊ ምርጫ መሰል እንተዘይብልኪ፡ ድምጽኺ ክሰማዕ ይኸእል እዩ።

- ምስ ደቐኣ ንስቲዮ\* ተራኺብክን ምስኣን ክትውደቢ ትኸእሊ ኢኺ፡ ንምሳሌ ሓደ ማሕበር ንምስራት።
- ምስ ካሎኦት ብግልጺ ክትእከቢ ትኸእልን ኣንጻር ዘይፍትሓውነት ውን ኣብ ሰላማዊ ሰልፊ ክትካፈሊ ትኸእሊ ኢኺ።
- ኣብ ሕብረተሰብኣዊን ፖሊቲካውን ንጥፍታት ክትካፈሊ ትኸእሊ ኢኺ፡ ንምሳሌ ኣብ መርበብ ጉዳይ ሰደተኛታትን\* ዘሎ ተበጉሶ ።



## ናተይ፡ ናትኪ፡ናትና መሰል

### ኣብ ባህላዊ መንነት

— \* ንሰኺ ከም ዝተሰደድኪ ሰበይቲ\* ባህልኺን መንነትኺን ክተዘውትሪ መሰል ኣሎኪ። ዝኾነ ዓይነት ኣድልዎ (ኣብ ጾታብርኪ፡ ሃይማኖት፡ ዕድመ፡ ሰንኩልና፡ ጾታዊ መንነት) ኩልኩል እዩ፡ ብሕጊ ድማ ይቐጽዕ።

- ዘይመንግስታዊ ቤት ጽሕፈት ኣለዎ ናይ ወላሓደ ጽልዎ ዘይብልን ዝድግፋኺን ዘማኸራኺን፡ ንምሳሌ
- ሰንኪ ሕብሪ ሞርባትኪ ኣብ ጽርጊያ ታሃረምክን ተጸረፍክን
- ንሰኺ ከም ኣሰላመይቲ ጮግርኺ ሸፊንኪ ሰራሕ ይኹን ዝደሊኺ፡ ብሰንኪ ሃይማኖትኪ ግን ኣዳለዉኺ።
- ንሰኺ ንሓንቲ ሰበይቲ\* ኣፍቐርኪ፡ ኣብ ቐድሚ ህዝቢ ድማ ሓቆፍኪያ ፡ ብዘየገድስ መን ምዃኡ ንዓኺን ንማሓዛኺን ኣፋራራሓክን ወይ ሃረመክን።
- ናይ ጾታዊ ዝንባሌ እንድሕሪ ኣሎኪ ግን ኣእመራዊ ህክምና እንተዳኣ ተኸልኪሉኪ።
- ንዝያዳ ጉሉጽነት፡ ንዝያዳ ክብረት፡ ንዝያዳ ብዝሕነት።

## ሊስታ ናይ ሰደተኛታት\* ድርጅታት ኣብ ታሕቲ ኣሎኪ።

DaMigra e. V. (ጉልባብ ማሕበር ናይ ሰደተኛታት\*)

[www.damigra.de](http://www.damigra.de)

LesMigras e. V. - ጸረ ኣድልዎን - ጸረ ጎንጸ ናይ ግብረ ሰዶም

ኣማኸርቲ - በርሊን (ምኽሪ ፡ ዓረብኛ፣ጀርመን፣እንግሊዘኛ፣ቱርኛ፣

ኢራን፣ፈረንሳይ፣ሱንዶይ፣ ዘርቦ ክሮኣቲሽ፣ ናስድ፣ወዘተ)

[lesmigras.de](http://lesmigras.de)

Lesben- und Schwulenverband in Deutschland

e. V. (LSVD) ቦታ ናይ ግብረ - ሰዶም ፡

[www.lsvd.de](http://www.lsvd.de)

MILES - Zentrum für Migranten, Lesben und Schwule beim LSVD Berlin-Brandenburg

(መራኽቢ ናይ ግብረ ሰዶም) ፡

[berlin.lsvd.de](http://berlin.lsvd.de)

ኢንስቲቲት ናይ መሰል ወዲ ሰብ (ጀርመን, እንግሊዝ)

[www.institut-fuer-menschenrechte.de](http://www.institut-fuer-menschenrechte.de)

ቦታ ናይ ደቕኣንስቲዮ - መሰል ወዲ ሰብ ንሰበይቲ

[www.frauenrechte.de](http://www.frauenrechte.de)

ናይ መታባብዒ - ፕሮጀክት  
መሰል፣ መሰልክን ንምፍላጥ

Dr. Soraya Mocket  
ናይ ሓቦ ፕሮጀክት ኣማሓዳሪት

Małgorzata Gedlek  
MUT-ጠቕላላ ኣዋሃሃዲ

Nevruz Karadas  
MUT-ጋዜጣን ህዝባዊ ሰራሓት

DaMigra e.V. | MUT-Projekt  
Am Sudhaus 2  
12053 Berlin  
☎ 030 92 25 13 01

✉ mut@damigra.de  
🌐 www.damigra.de/mut-projekt  
📘 www.facebook.com/DaMigra



ሓደ ውጥን ክብ፡



ደገፍ ብ፡



Die Beauftragte der Bundesregierung  
für Migration, Flüchtlinge und  
Integration